

EN ROUTE VERS  
**UN TRANSPORT**  
**DURABLE**



alpega**TMS**





## Table des matières

Qu'est-ce que la durabilité ? _____	3
Pourquoi adopter une attitude écologique ? _____	5
Comment devenir un héros de l'écologie _____	6
Alpega et la durabilité _____	8





# 1 | Qu'est-ce que la durabilité ?

## ESG : de quoi s'agit-il ?

L'ESG et la durabilité sont sur les devants de la scène ces derniers temps. Mais de quoi s'agit-il exactement ? L'acronyme « ESG » désigne Environnement, Social et Gouvernance. Les critères et indicateurs y relatifs permettent de jauger l'impact d'une société sur ses salariés, ses clients et les communautés au sein desquelles elle opère. Bien qu'il s'agisse aujourd'hui d'un facteur essentiel pour faire des affaires de manière judicieuse, de plus en plus d'entreprises sont confrontées à une pression énorme quant à la mise en place de pratiques en matière de durabilité et de transparence, tant en leur sein que chez leurs partenaires.

Comme le besoin urgent d'agir pour atténuer le changement climatique se fait de plus en plus palpable, c'est la lettre « E » de l'ESG qui suscite le plus l'attention à l'heure actuelle. L'aspect environnemental est sans conteste la composante la plus incontournable pour l'industrie du transport.

Elle est l'une des industries les plus exposées aux émissions de GES et est actuellement la deuxième source d'émissions dans l'Union

européenne. Depuis un certain temps, et encore plus aujourd'hui, la conscience environnementale est un must have et, aussi compliqué que cela puisse paraître parfois, elle est à la portée de toutes les entreprises. Mais comment une entreprise de l'industrie du transport peut-elle réduire ses émissions, sans pour autant nuire à ses finances ? Cette conscience permet non seulement d'atteindre les objectifs fixés en matière de durabilité, mais aussi de réduire drastiquement et efficacement les coûts tout en augmentant des bénéfices.

L'adoption d'une approche durable ne se limite pas aux initiatives internes, à l'instar du recyclage et des économies d'énergie, mais comprend aussi et surtout la définition d'objectifs appropriés en vue de réduire l'empreinte carbone de l'ensemble des activités, tout particulièrement dans l'industrie du transport. Il peut par exemple s'agir du développement de véhicules à faible émission, des réseaux collaboratifs ou encore de gains d'efficacité opérationnelle permettant de réduire le nombre de kilomètres réellement parcourus.





## L'histoire de l'ESG

C'est à la fin des années 1950 et dans les années 1960 que les pratiques et les politiques ESG ont fait leur entrée dans la société et les entreprises, provoquant des évolutions certes sources de conflits, mais pérennes. Par la suite, au début des années 1970, les États-Unis d'Amérique ont mis en place le tout premier Jour de la Terre, avec plus de 20 millions de personnes protestant contre la destruction de l'environnement, et adopté la loi sur la pollution des eaux (Clean Water Act).

Les préoccupations autour de l'environnement et de l'impact de notre quotidien sur sa rapide destruction sont présentes dans l'esprit de la majorité des gens depuis des décennies. Et pourtant, il en a fallu du temps pour que les entreprises prennent conscience qu'un changement dans leurs actions et dans celles de leurs partenaires commerciaux était essentiel. Dans les années 1990 et 2000, bon nombre d'entreprises ont commencé par se focaliser sur la réduction des coûts. Après quoi, la durabilité est massivement devenue une préoccupation majeure. Mouvement en premier lieu mu par la pression des consommateurs, des entreprises – et notamment leurs dirigeants – investissent désormais dans la durabilité en vue de se protéger face à quelconque perturbation future. Devenue essentielle, la durabilité fait à présent partie intégrante de la stratégie d'entreprise





## 2 | Pourquoi adopter une attitude écologique ?

Les objectifs en matière de durabilité sont définis en vue de répondre aux besoins de l'entreprise, sans pour autant compromettre la capacité des générations futures à répondre aux leurs. Il est important pour une entreprise d'atteindre ses objectifs commerciaux tout en ayant la plus conscience possible des répercussions sur les facteurs humains, sociaux et environnementaux qui l'entourent. De nos jours, les entreprises sont pressées de réduire leurs émissions, de diminuer leurs déchets et de faire preuve d'empathie à l'égard de la situation environnementale actuelle. Des sanctions ont été mises en place et sont appliquées à cet égard. Les montants prévus peuvent se révéler assez élevés en cas de non-respect, en particulier dans l'industrie du transport.

Les chefs d'entreprise plaident désormais en faveur de la durabilité, invoquant qu'il s'agit simplement de bon sens commercial. Dans le cadre d'une évolution plus conséquente axée

sur le développement de chaînes d'approvisionnement résilientes, les entreprises cherchent à se prémunir des perturbations provoquées par le changement climatique. La gestion des risques porte également sur la protection de la réputation de l'entreprise : comme de plus en plus d'entreprises choisissent et écartent les fournisseurs et partenaires sur la base de critères de durabilité, l'emploi de pratiques non durables peut avoir un impact direct sur les bénéfices de ces derniers.

Compte tenu de la pression et des sanctions actuellement mises en œuvre concernant les émissions de GES et d'un point de vue concurrentiel, la durabilité n'est plus qu'une simple étape de prise de conscience environnementale, mais constitue également une approche de la création de valeur à long terme. La durabilité repose sur le postulat selon lequel le développement de telles stratégies favorise la pérennité de l'entreprise.



Dans le cadre du tout dernier sondage mondial de McKinsey, 83% des cadres supérieurs et des professionnels de l'investissement ont déclaré estimer que les programmes ESG généreront plus de valeur pour l'actionnaire dans cinq ans qu'aujourd'hui.

À mesure que les attentes en matière de responsabilité des entreprises augmentent et que la transparence se généralise, les entreprises prennent conscience qu'il est nécessaire d'agir en matière de développement durable. Les communications professionnelles et les bonnes intentions ne suffisent plus.

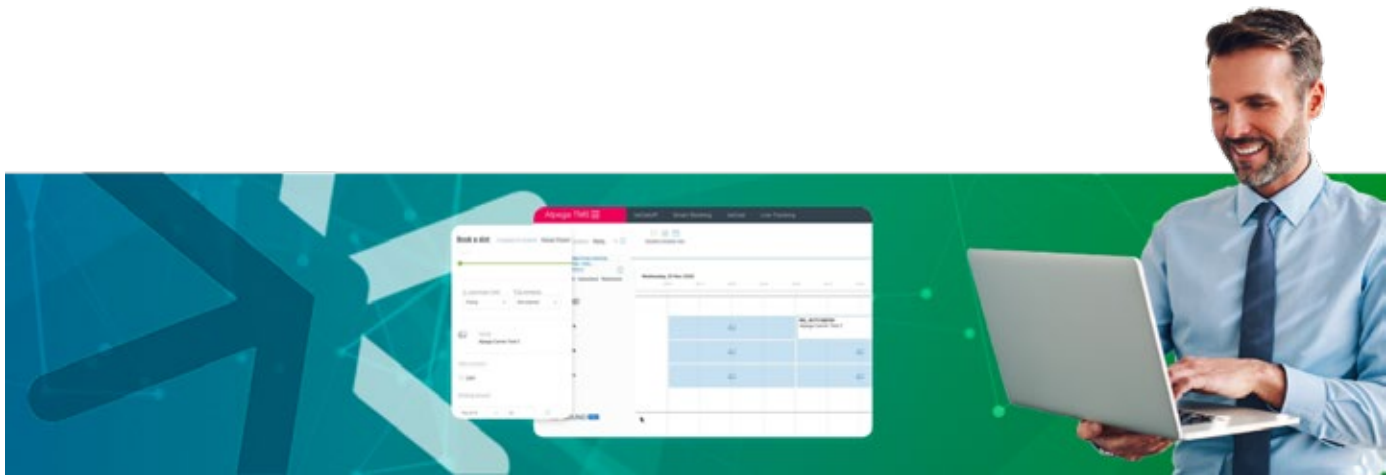
Lorsqu'une entreprise élabore son plan de durabilité parallèlement à des stratégies à court et long termes pertinentes, son attention se porte sur la mise en place des investissements adaptés avec le concours des partenaires appropriées en vue de générer des performances durables. Cette mise en œuvre et cette collaboration créent un cercle d'actions vertueuses qui suscitent l'intérêt des personnes dotées d'une conscience sociale, qui, selon les estimations, représentent près de 70% de la population européenne.



### 3 | Comment devenir un héros de l'écologie ?

La première étape, et la plus importante, consiste à définir des objectifs en matière de durabilité. Ces objectifs détermineront la direction à prendre et la manière d'y parvenir. Faisant partie d'une industrie dictée par le consumérisme, avec une demande en croissance permanente et le transport incessant de marchandises, envisager de réduire les émissions de carbone peut être difficile. Armée des outils et des solutions adaptés, cet objectif est toutefois réalisable.

En premier lieu, l'entreprise doit prendre connaissance de sa situation actuelle, afin de déterminer les mesures à prendre. Pour ce faire, il est important d'être à même de mesurer ses propres effets sur l'environnement, en émissions de GES. Une fois lesdites émissions mesurées, il est alors possible de définir la marche à suivre appropriée.



#### **Une composante imposante de la vie de votre entreprise :**

Une entreprise peut prendre le chemin de la durabilité de plusieurs manières différentes. Ce qui est important, toutefois, c'est que la durabilité devienne un acteur majeur de vos activités au quotidien. Elle commence naturellement par des étapes certes simples mais importantes, par exemple la réduction des déchets, la prévention de la pollution, le stockage de l'eau et de l'énergie, l'adoption de politiques en matière de déplacement durable et le recyclage. Opérer des changements dans les bureaux est indéniablement une étape essentielle, mais ces changements sont d'une tout autre échelle pour ce qui est de l'industrie du transport. Il s'agit par exemple d'ajuster le transport des produits, d'en modifier les itinéraires, de réévaluer les coûts et les déplacements des communautés et, surtout, de s'adapter à l'évolution du comportement des consommateurs. Si une entreprise n'est peut-être pas en mesure d'accélérer directement les processus d'innovation, à l'instar du développement de véhicules compétitifs à faibles émissions, elle peut en revanche avoir un impact positif sur les émissions grâce à ses systèmes de gestion des transports, c'est indéniable.



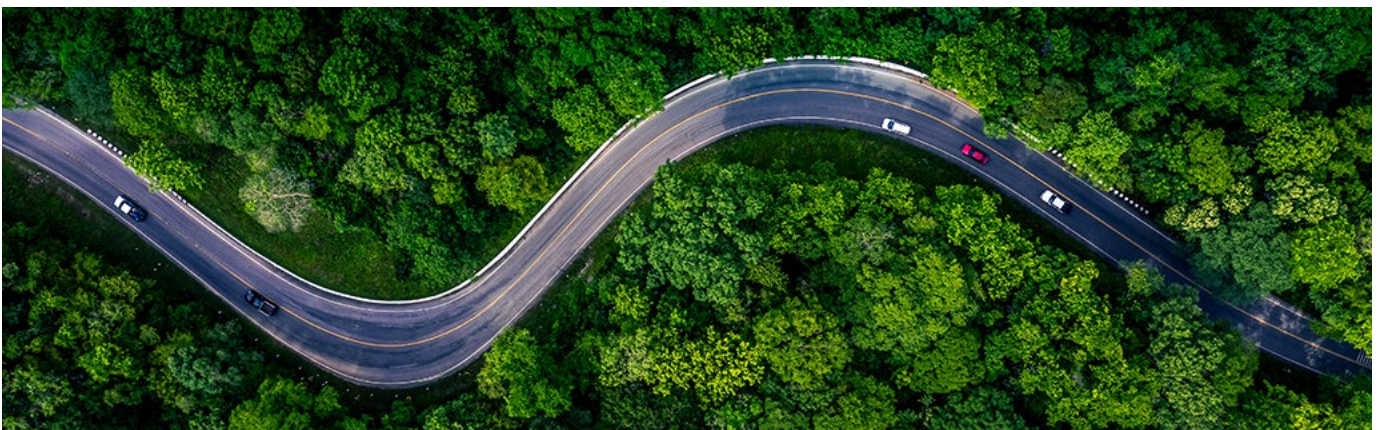
## Les déplacements en mutation :

Le transport doit être économique et capable de s'adapter à l'évolution de la demande. Il est essentiel d'accroître l'efficacité des déplacements dans l'industrie des transports. Cela aura en effet un impact direct sur la réduction des émissions et, sans aucun doute, sensibilisera davantage le public aux actions de l'entreprise et aux questions de durabilité. Le fret et le transport sont les deux principaux acteurs de ces nouveaux objectifs. La mise en œuvre de sources alternatives de transport, et une planification et un acheminement plus efficaces peuvent faire une immense différence, tout comme la consolidation.

## Améliorer l'efficacité du transport de marchandises :

La durabilité du transport repose sur l'amélioration de l'efficacité du transport de marchandises. L'augmentation de la consommation au niveau individuel et la mondialisation accrue de l'économie ont donné vie à des itinéraires de distribution complexes.

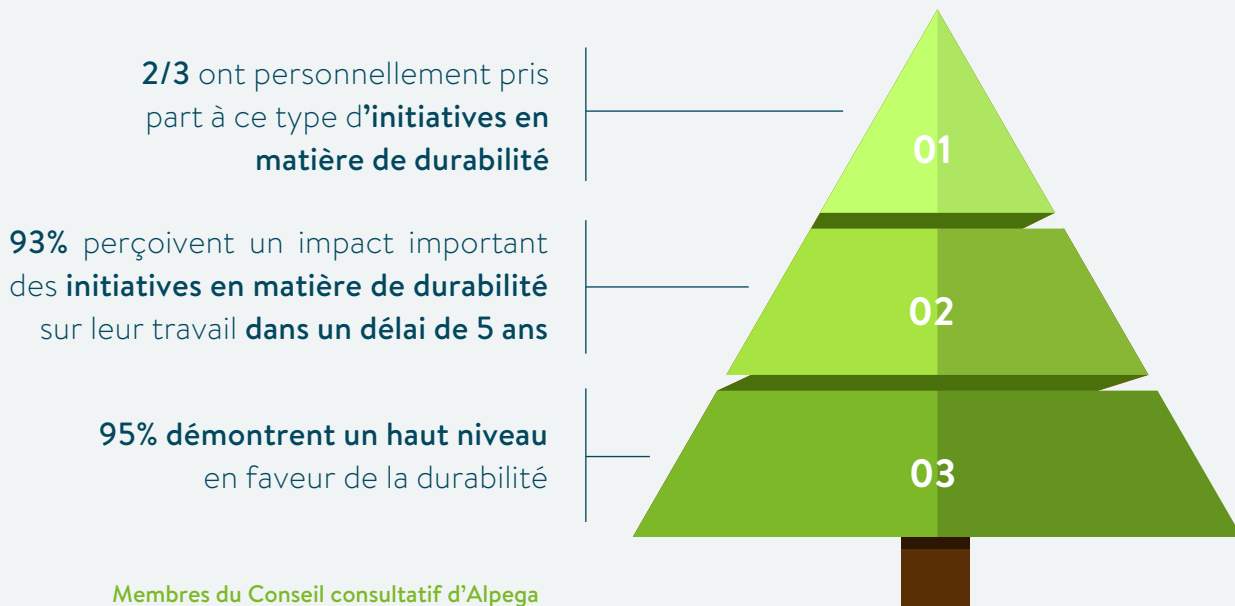
Selon les derniers chiffres, plus de 40 % des poids lourds roulent à vide, rejetant ainsi des émissions que l'on pourrait uniquement qualifier d'« évitables ». Ces kilomètres à vide sont mal vus et peuvent facilement être évités grâce à une bonne planification, ce qui permet non seulement d'augmenter l'efficacité, mais aussi de réduire les coûts et les émissions. Des émissions de GES superflues sont rejetées chaque jour lorsque la préparation n'est pas efficiente. Kilomètres à vide dont il a été question plus haut, heures à attendre pour charger ou décharger les marchandises sur les quais, itinéraires inappropriés et plus longs ou encore allers-retours excessifs, autant de facteurs qui peuvent être modifiés et écartés en vue d'atteindre les objectifs. Il est possible d'interpréter la hausse des coûts du transport et la pression exercée pour les subventionner comme des signaux de leur potentielle « non-durabilité ». Les systèmes de transport peuvent s'adapter de plusieurs manières interdépendantes pour satisfaire la demande de transport et atteindre un meilleur niveau de durabilité.





## 4 | Alpega et la durabilité

Chez Alpega, nous savons l'importance que revêt le développement durable. Que ce soit en interne ou avec nos clients, nous faisons tout notre possible pour agir de manière responsable et offrir les outils et les moyens permettant de réduire les déchets, les émissions et notre empreinte carbone. Nous avons pour objectif et mission de créer des solutions qui non seulement facilitent et améliorent les activités quotidiennes des entreprises, mais qui en plus augmentent les bénéfices, diminuent les coûts et, plus important, réduisent les émissions de GES.



C'est dans l'esprit de cet objectif que nous avons donné vie à notre Étoile polaire, symbole de notre engagement à l'égard de tout ce qui touche à la durabilité et d'une logistique plus efficace au service d'un avenir plus vert. Grâce aux discussions avec les membres du Conseil consultatif d'Alpega, nous savons également que la durabilité est aujourd'hui une question clé pour la plupart de nos clients. Une écrasante majorité de ces clients ont fixé des objectifs de réduction des émissions de carbone ambitieux et investissent massivement dans la transparence carbone. Nous avons déduit des expériences dont ces clients nous ont fait part que la réduction des émissions de

gaz à effet de serre allait de pair avec une efficacité opérationnelle accrue. Les chaînes d'approvisionnement sont de plus en plus complexes et les demandes des clients diminuent en termes de taille, mais se veulent de plus en plus fréquentes. Il y a donc plus d'expéditions, avec moins de capacité. L'amélioration de vos activités de transport constitue l'un des meilleurs moyens permettant non seulement d'augmenter la rentabilité de votre entreprise et de réduire drastiquement les coûts, mais également, et surtout, de générer un impact sur son empreinte environnementale. Ce faisant, vous gagnez en efficacité opérationnelle et créez un avantage compétitif, tout en diminuant vos émissions de GES.

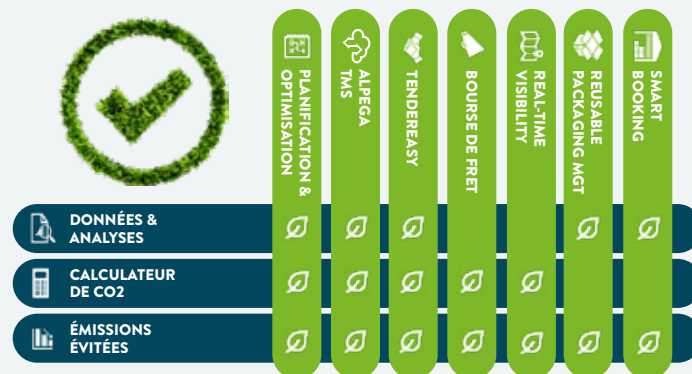




# Alpega TMS et vos objectifs en matière de durabilité

Alpega TMS est une solution de gestion des transports de bout en bout, qui s'attaque aux processus logistiques en vue d'améliorer leur efficacité, ainsi que de lever le brouillard sur la chaîne d'approvisionnement dans son ensemble et de la contrôler pour des performances optimales. En rendant vos processus logistiques plus efficaces, vous :

- Réduisez votre consommation de carburant et de temps de manière efficace grâce à la baisse du nombre de trajets à vide
- Mettez un terme aux kilomètres à vide grâce à la collaboration
- Planifiez de meilleurs itinéraires, plus courts, pour diminuer la consommation de carburant
- Chargez davantage de marchandises par expédition
- Suivez les émissions de GES
- Gérez les emballages réutilisables dédiés au transport



Chez Alpega TMS, nous avons à cœur de doter nos clients de la numérisation efficace nécessaire pour relever les défis que pose la logistique aujourd'hui et faire en sorte que l'industrie adopte des chaînes d'approvisionnement plus intelligentes, qui mettent l'accent sur la réduction des émissions de carbone. Chaque solution d'Alpega TMS contribue à avoir un impact positif sur les objectifs en matière de durabilité, ce tout au long des différentes étapes du processus logistique.

[PARLER AVEC UN EXPERT](#)



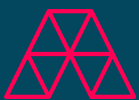
## A PROPOS D'ALPEGA TMS

Le TMS modulaire d'Alpega a pour mission le transport de bout en bout des marchandises en faisant appel à l'expertise commune d'Inet et Transwide grâce à leur association lors de ces 30 dernières années. Notre solution s'appuie sur les technologies de gestion des transports les plus récentes pour permettre aux professionnels du transport de gérer les processus logistiques et des chaînes d'approvisionnements. Les plus de 100.000 utilisateurs d'Alpega TMS exploitent un réseau de plus de 80.000 transporteurs répartis sur 5.000 sites d'expédition pour traiter plus de 30 millions de commandes de transport chaque année. Notre logiciel TMS, fonctionnant sur le modèle Cloud, est facile d'utilisation. Il a été conçu à partir de la collaboration entre des chargeurs, des transporteurs et des prestataires logistiques. Flexible et évolutif, il transforme des chaînes d'approvisionnement mondiales et locales en écosystèmes collaboratifs rassemblant tous les intervenants.

Alpega TMS fait partie du groupe Alpega. Le groupe Alpega est l'un des principaux éditeurs mondiaux de logiciels de logistique qui propose des solutions modulaires couvrant tous les besoins de transport et de logistique, quel que soit le degré de complexité. Alpega est présent dans 80 pays à travers le monde et emploie plus de 500 personnes de 31 nationalités différentes.

**Alpega Group – Alpega TMS**  
**Pegasus Park: De Kleetlaan 3**  
**1831 Diegem**  
**TMSdemo@alpegagroup.com**

Copyright © 2022, Alpega



**alpega**